

Ново-Ярославский нефтеперерабатывающий завод

П А С П О Р Т

на производственное задание

м.п. 162/2

цех N 19

наименование здания, № цеха

Балансовая (восстановительная) стоимость здания в масштабе цен на 1/1-1961 г. в т. руб. _____

Начальник цеха (хозяйства) _____

подпись

Главный механик завода _____

подпись

Паспорт составил _____

инженер - конструктор

Дубова иль. N 11001 NR3 10200000301

I. ОБЩИЕ СВЕДЕНИЯ

ТИТ 162/2

1. Год постройки 1962

2. Этажность:

а) производственной части 1 этажей с подвалом, без подвала (ненужное зачеркнуть)

б) служебно-бытовой части 3 этажей с подвалом, без подвала (ненужное зачеркнуть)

3. Длина 87 м м/п

4. Ширина 45 м

5. Высота 10,2 м

6. Площадь застройки, всего 3915 м² м

В том числе:

а) производственной части 3510 м²

б) служебно-бытовой части 405 м²

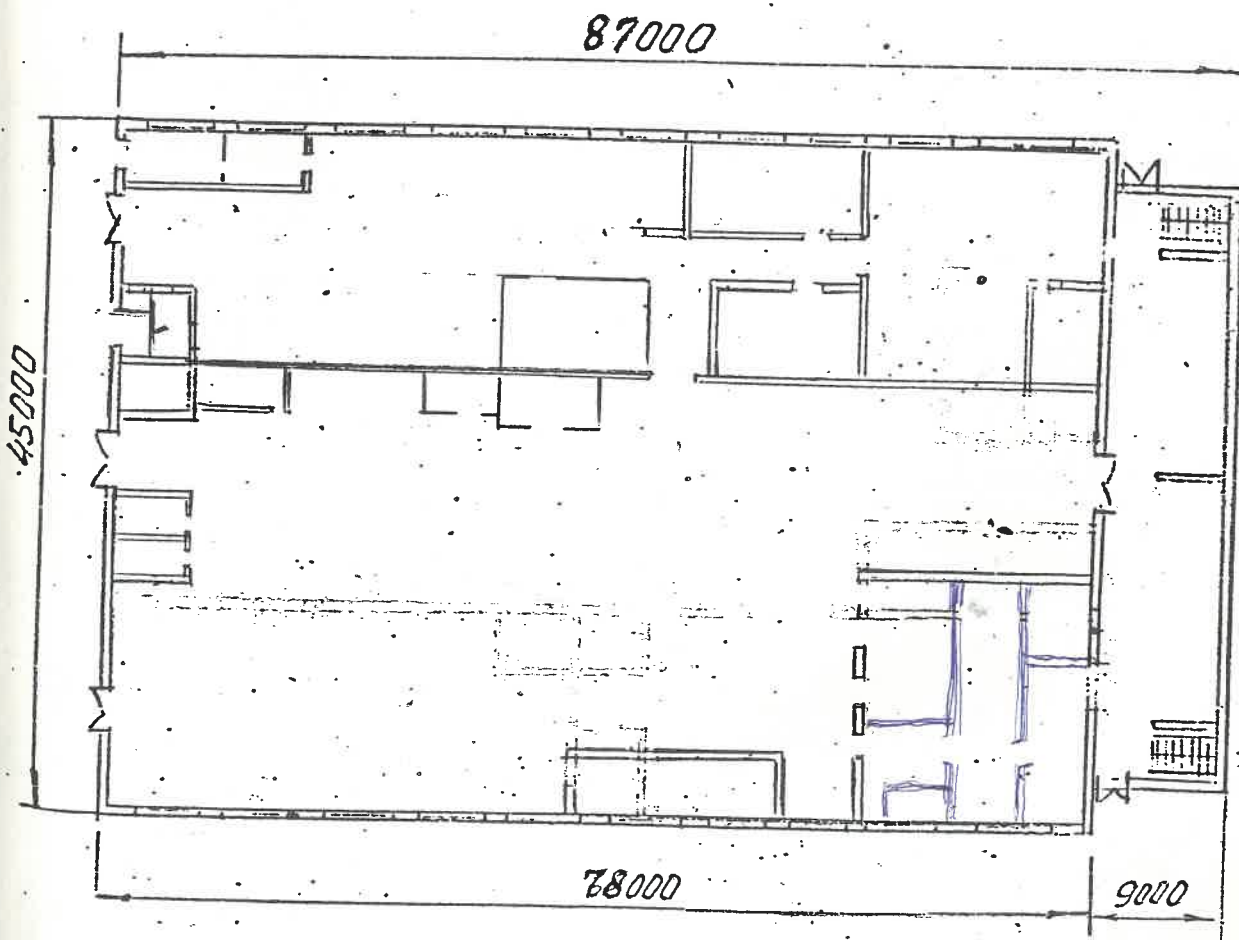
7. Строительный объем, всего 40682 м³ м

В том числе:

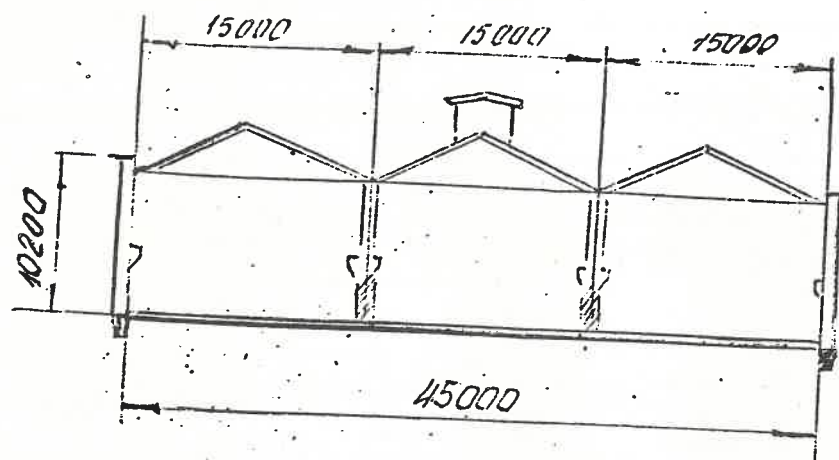
а) производственной части 35802 м³

б) служебно-бытовой части 4880 м³

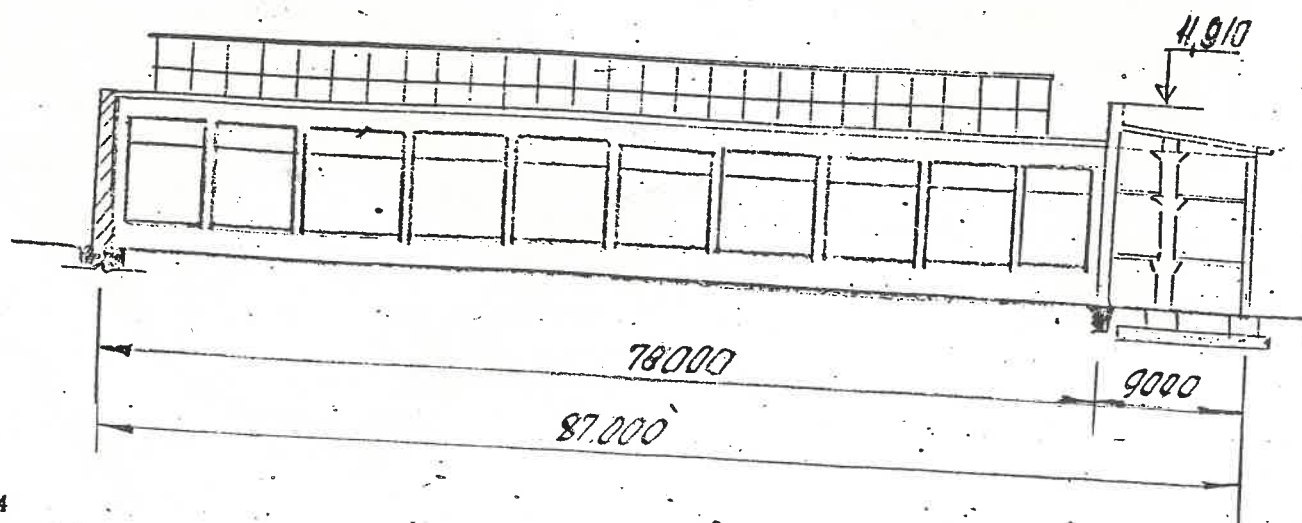
8. СХЕМАТИЧЕСКИЙ ПЛАН ЗДАНИЯ.



М 1:500



10. СХЕМАТИЧЕСКИЙ ПРОДОЛЬНЫЙ РАЗРЕЗ.



ТЕХНИЧЕСКИЙ ЖУРНАЛ
ПО ЭКСПЛУАТАЦИИ ЗДАНИЙ И СООРУЖЕНИЙ

Наименование по инвентарной карточке

Пит 162/2

уча 519

Дата приемки в эксплуатацию

1962

Основные технико-экономические
показатели :

1. Площадь застройки 3915 м²
2. Строительный объем 40 682 м³
3. Балансовая /восстановительная/ стоимость _____ тыс.руб.
4. Должность лица, ответственного за эксплуатацию объекта _____

Нагальник машин участка

Тиснарев Н.В.

Дата : записей :	Содержание записей :	Фамилия и : должность : лицо, сде- : лицо, сде- : мавшего : запись : запись :	Подпись : лицо, сде- : лицо, сде- : мавшего : запись : запись :	Примечание :
1.	2	3	4	5

13.09.99: Нагальник ремонт помещений
мурского туалета на I этаже.

Нагальник
участка
Тиснарев



12.05.99: Нагальник ремонт Бойцового
помещения на II этаже

- " - "



2.06.99: Ремонт туалета и
Бойцового помещения.
Деревянные перегородки.

- " - "




2.07.99: Усиление пола у
мурского туалета на I этаже.
Деревянные перегородки не
обнаружены.

- " - "



2.08.99: Ремонт Бойцового
помещения I и II этажа,
замена плитки в душевой
и туалетах.
Деревянные перегородки

- " - "



II. КОНСТРУКТИВНАЯ ХАРАКТЕРИСТИКА ЗДАНИЯ.

А. Производственная часть

1. Фундаменты Ф1-22 см.; Ф2-2 см.; Ф3-4 см.; Ф4-2 см.
Ф4⁰-1 см, 2,5x2x0,9; 2,5x2,2x0,9; 2,5x3,5x1,1; 2,5x2,2; 2,5x2,2
2. Колонны и подкрановые балки железобетонные колонны
К-2: К-2-1, К2-2, К2-2^а, К2-2^б, К2-5 Вес 2,45Т
БКЗ-К² 400x600x5650
3. Стены и перегородки стеновые блоки внутренних стен:
ВР-300-2Б ВР-150-2Б ВР100-2Б
2995x1200 1495x1200 995x1,2
4. Несущие конструкции перекрытия ж/б балки перекрытия
5. Несущий элемент кровли и утеплитель ж/б плиты крупнопанель-
ные ПКЖЗ, ПКЖС5, балки перекрытия БИД 15
6. Кровля (водоизолирующий слой) П1-1 см.; П2-1 см.; П3-1 см.
П4-1 см.; Б-1-1 см.; Б-2-2 см.; Б-3-2 см.; Б4 1 см.

Б. Служебно-бытовая часть

1. Фундаменты БЩ-1 6 см. УИ-6 11 см.
2. Несущий каркас Колонны - КЛ-2 (6 см. по 1,4Т)
КЛЗ-0 (6 см. по 1,6Т)
3. Стены и перегородки Стеновые блоки УИ 51-17-1 УИ 51-15-1
УИ 51-8-1 (2750x580x510, 1780x580x510, 1740x965x380)
4. Междуэтажные и чердачные перекрытия Балки ПР2-12 см. 2,3Т;
ПР3-6 см. 2,3Т, ПР-4-24 см. 0,8Т - балки перекры-
тия. Опорные плиты ОПБ-0,07Т-18 см. Блоки БЩ-1-6 см.
5. Лестницы Лестницы ребристые; панели КАБ, КББ,
плиты РББ ПД, марши МА-6, МП-1, МП-2,
проступи ПМ-1, ПМ-2, ПМ-3, ПМ-5
6. Несущий элемент кровли ж/бетонные ребристые пане-
ли КББ, КАБ
7. Кровля (водоизолирующий слой) шлак, пенобетон, оскальта-
вая стяжка, 3 слоя рубероида на битумной маст.

III. Площадь помещений в м²

№ п. п.	Наименование площади помещений	В том	
		Всего	в одноэтажной части
1	Производственная часть	3400	
2	Площадь складов	50	
3	Площадь служебных помещений	60	
4	Площадь столовых, буфетов		
5	Площадь бытовых помещений	1215	405

IV. Площадь полов в м²

№ п. п.	Наименование площади полов	В одноэтажной части	В многоэтажной части
1	Бетонные	3400	—
2	Асфальтовые		
3	Из метлахской плитки	405	226,4
4	Паркетные		70
5	Дощатые		
6	Линолеумные		250

V. Размеры наружных поверхностей ограждающих конструкций

1. Площадь стен за вычетом проемов 2235 м²
2. Площадь торцевых стенок фонарей 18 м²
3. Площадь световых светопроемов 648,8 м²

В том числе с размерами стекол:

- а) 72 x 3 x 25 см
- б) 17 x 2 x 33 см
- в) _____ см
- г) _____ см

4. Площадь фанерного остекления, всего _____

В том числе с размерами стекол:

- а) _____ см _____ м²
б) _____ см _____ "
в) _____ см _____ "
г) _____ см _____ "

5. Общая площадь остекления стенового и фонарного 1250 м²
6. Количество и площадь автоворот 2x87 м²
7. Количество и площадь железнодорожных ворот _____ "
8. Количество и площадь наружных дверей 7 - 20.8 м²
9. Площадь кровли всего 3915 м²

В том числе:

- а) мягкой 3915 м²
б) асбошиферной _____ "
в) из кровельной стали _____ "

VI. Размеры внутренних поверхностей, ограждающих и несущих конструкций одноэтажной части

1. Развернутая площадь перекрытия, всего 4950 м²

В том числе:

- а) железобетонного 4950
б) деревянного _____ "
в) металлического _____ "

2. Площадь стен 2650
3. Площадь перегородок 1020
4. Развернутая поверхность.
а) вентиляционных систем 414 м²
б) внутренних дверей и ворот 205.5 м²

VII. Проектные данные о допускаемых полезных нагрузках несущих конструкций и элементов зданий

1. На фермы или балки перекрытий одноэтажной части (попролетно).

Проектировщик